

Manual de instalación de las fuentes

Tamazight a partir del archivo zip

Índice de contenido

1.Introducción.....	3
2.Descarga del archivo.....	3
3.Instalación de las fuentes.....	4

1. Introducción.

Bienvenido al tutorial de instalación de las fuentes tamazight. Aquí podrá aprender a instalar las fuentes proporcionadas para poder ver la página <http://www.melillatamazight.es> .

2. Descarga del archivo

Lo primero que hay que hacer es descargarse el archivo. Para poder acceder a él desde la página principal de la web <http://www.melillatamazight.es> . Cuando haya accedido tiene que pinchar en la opción “Fuentes Tamazight” como indica la siguiente imagen:

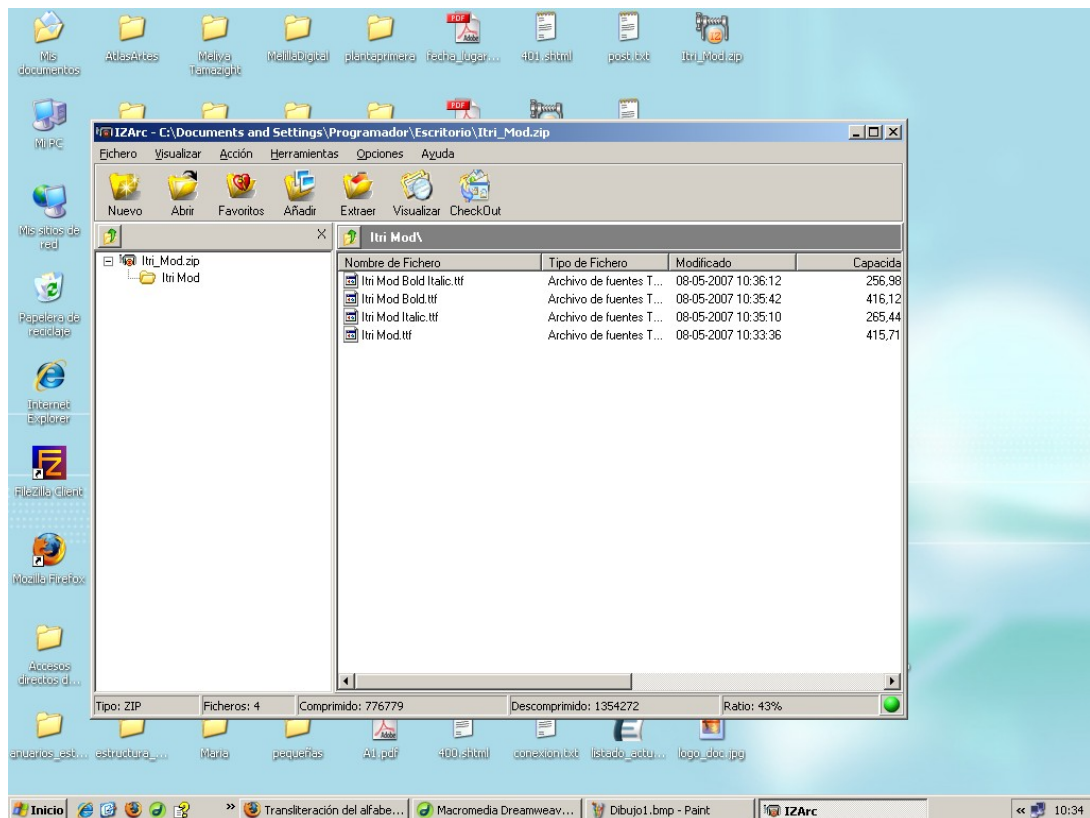


Al acceder a esta sección entraremos en la página de descarga. Vamos a descargarnos el archivo zip pinchando en el icono que se señala en esta imagen:



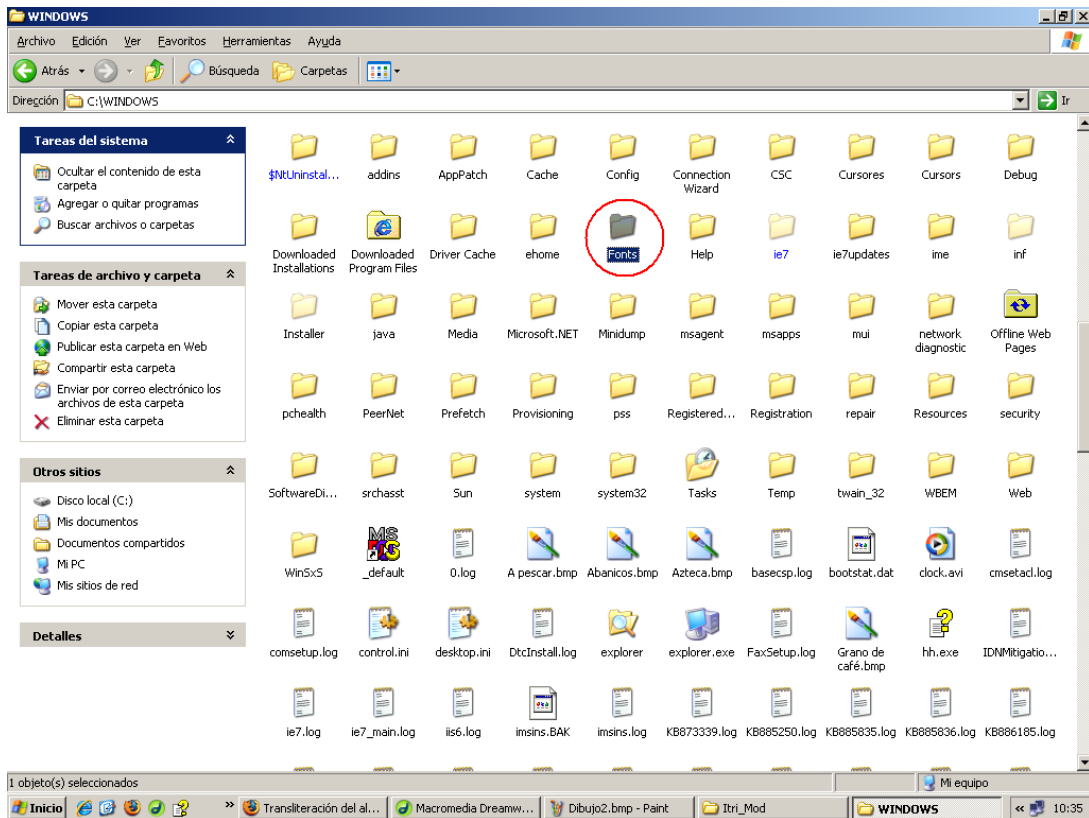
3. Instalación de las fuentes.

Ya tenemos descargado el archivo. Nos vamos a la carpeta donde se ha descargado y lo abrimos. Nos aparecerá una carpeta llamada Itri Mod y si entramos nos aparece esto:



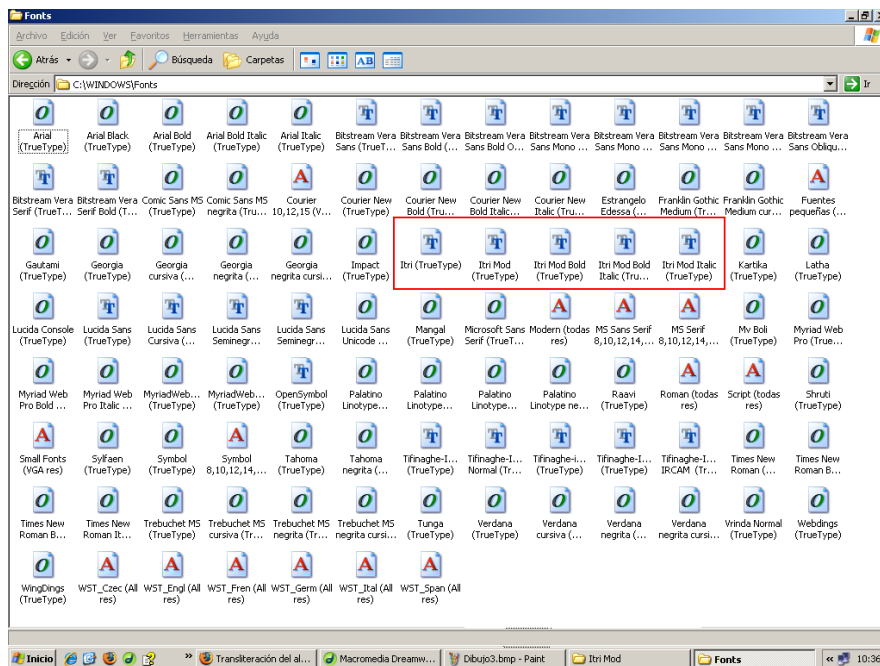
Todos los archivos que nos aparecen son las fuentes que necesitamos. Extraemos todos los archivos a la carpeta donde esta el archivo zip.

Nos dirigimos a la ruta C:\WINDOWS\ y entramos en la carpeta señalada en la siguiente imagen:



Al acceder a esta carpeta movemos los archivos descargados a la carpeta Fonts. En cuanto se muevan van a instalarse todas las fuentes.

Cuando terminen de instalarse aparecerán en la carpeta como indica en la imagen.



Para que las fuentes hagan efecto sólo tiene que reiniciar el sistema y ya podrá ver los caracteres tamazight sin ningún problema.